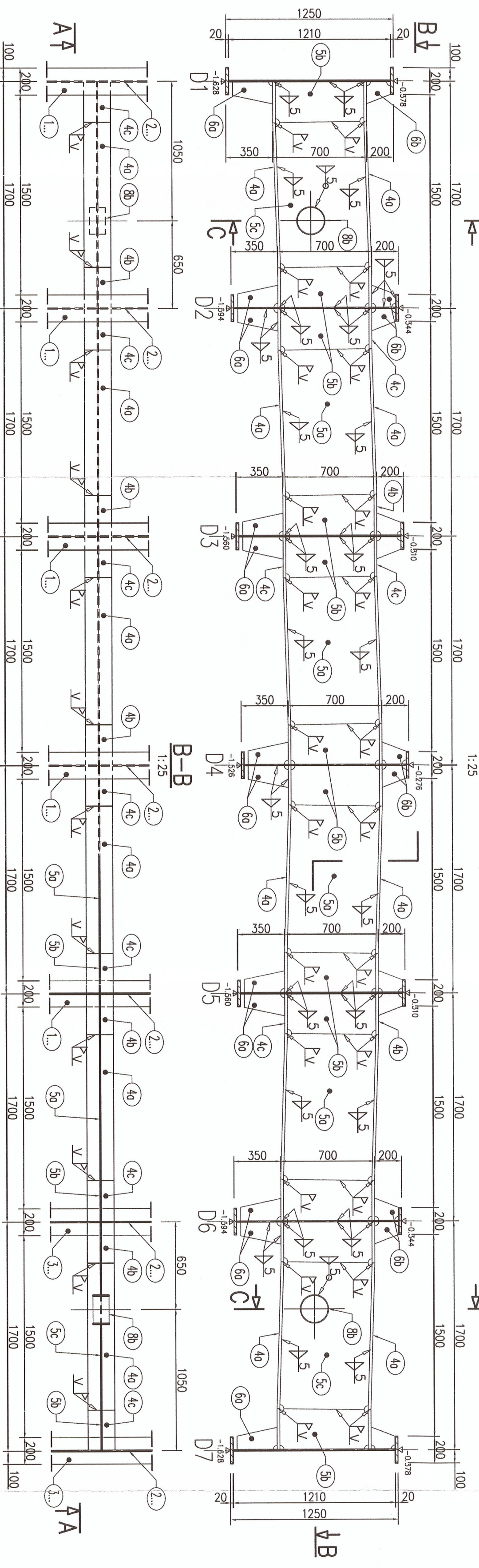
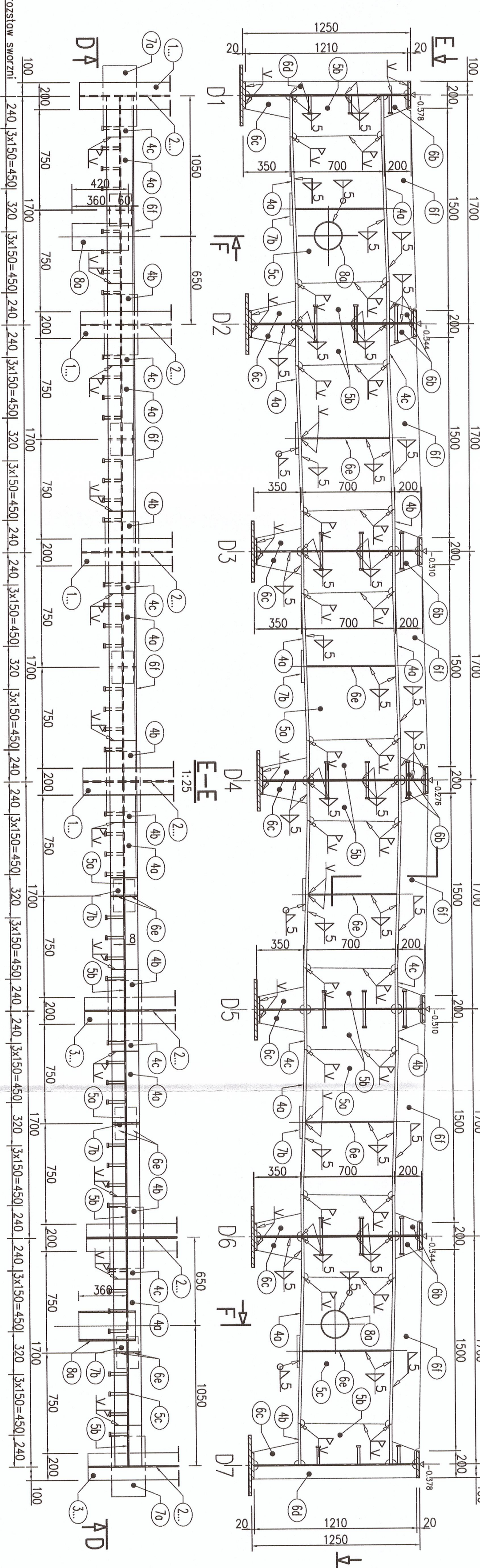


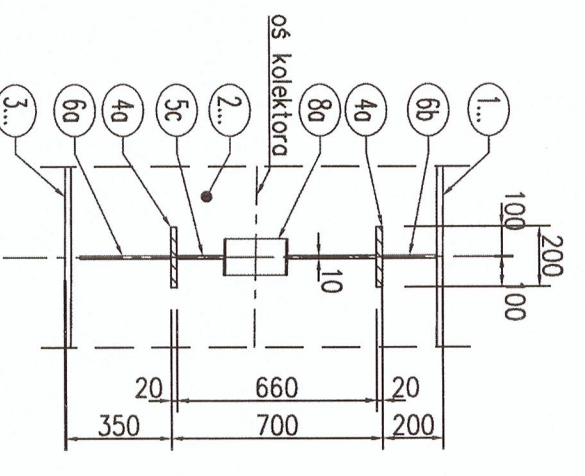
A-A, POPRZECZNICE PRZESŁOWE



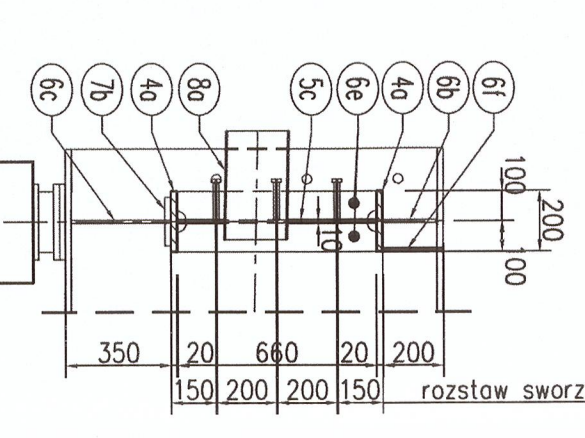
D-D, POPRZECZNICE PODPOROWE



C-C
1:25



E-E
1:25



- UWAGI:
1. Wymiary podano w mm, rzędy w m.
 2. Rzędzie podano w odniesieniu do poziomu nmieli w danym przekroju.
 3. Wykonanie konstrukcji stalowej powinno być zgodne z PN-89/S-10050 "Obiekty mostowe. Konstrukcje stalowe. Wymagania i badania".
 4. Przed wykonaniem konstrukcji stalowej niezbędne jest opracowanie rysunków warsztatowych uwzględniających podziałanie wykonawcze. Wykonawca opracuje we własnym zakresie projekty warsztatowe i technologiczne.
 5. Sposób wykonania konstrukcji stalowej należy uzgodnić z nadzorem budowlanym.
 6. Wszystkie wytyczne do przeprowadzenia spoin należy wykonać promiennie $r > 30mm$.
 7. Wszystkie ostre krawędzie należy wyokrąglic promiennie $r > 10mm$.
 8. No guszników konstrukcyjnych nie uwzględniono dodatków w długościach elementów z uwagi na scalenie konstrukcji.
 9. Wszystkie zębelki i środki pomocnicze są własnością Wykonawcy.
 10. Blachy nadłożkowe muszą być wykonane do pasa dźwigiera i być przypoconione odwodną spoiną.
 11. Do pomiaru, należy używać szworni $\phi 18mm$, $L=125mm$ posiadających oznaczenie techniczne BDNM.
 12. No przedłożki pokazano poprzedzające podporę i przesłanie nr PD-11 z przebiegiem rur osłonowej kolektora. Porządki kolektora odwodniającego w porządkach PD-103 i PD-14.
 13. Szwarcie kolidujące z rurą osłonową kolektora należy odpowiednio przesunąć.

PROJEKT		INWESTOR:	
ARTIS		STAROSTWO POWIATU WODZIAŃSKIEGO	
02-733 Wszewice, ul. K. Kiepskiego 52, lok. 6		05-200 WOLOMIN, UL. PRĄDZYSKIEGO 8	
ZADANIE:			
PROJEKT BUDOWLANO-WYKONAWCZY MOSTU NA RZECIE RZADUZY W MIEJSCOWOŚCI DYBÓW W CIĄGU DRÓGI POWIATOWEJ NR 4356W			
FUNKCJA		TYTUŁ, IMIĘ I NAZWISKO	
PROJEKTANT		PROF. DR HAB. INŻ. HENRYK ZOBEL	
OPRACOWUJĄCY		MGR INŻ. WOJCIECH KARWOWSKI	
MGR INŻ. PRZEMYSŁAW ZAKRZEWSKI		MGR INŻ. WOJCIECH RADOMSKI	
SPRAWDZAJĄCY		PROF. DR HAB. INŻ. WOJCIECH RADOMSKI	
STADIUM PROJEKTU:		DATA OPRACOWANIA: 2011-02-28	
TYTUŁ RYSUNKU:		NR RYSUNKU:	
KONSTRUKCJA STALOWA, POPRZECZNICE		13-00	